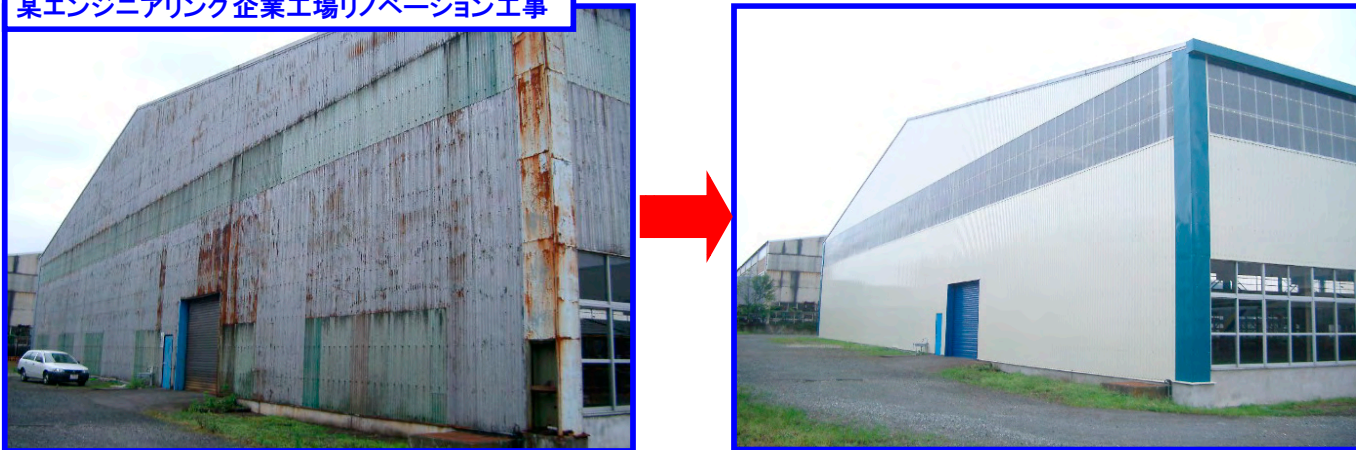


老朽化に伴う建替をご検討のお客様へ、  
建替ではなく**補強×更新×塗装**の“改修工事”も  
是非ご検討ください！

「**操業**」を考慮した「**生産性**」を低下させない修繕計画に努め、  
お客様の大切な資産延命のお手伝いをさせていただきます！

某エンジニアリング企業工場リノベーション工事



【スレートの屋根・外壁を、鋼板へ改修したことで美観効果と建物の延命に繋がる】



【既存の鉄骨は再利用し、新築建屋と同等レベルの美観や鉄部の防食塗装による延命を実現】

【 資料請求 】

FAX 044-355-7737  
JFEコンフォーム(株) 営業推進部 行

貴社名			
ご住所	TEL		
部署名	役職		
ご担当者	e-mail		

e-mailにてご請求の場合

大栗：okuwa-koichi@jfe-cf.co.jp  
(上原：uehara-takumi@jfe-cf.co.jp)



JFEコンフォーム株式会社 TEL 044-355-7221 【本社】

本社：〒210-0855 神奈川県川崎市川崎区南渡田町1-1京浜ビル7階  
阪神営業所：〒662-0925 兵庫県西宮市朝風町1-50

キリトリ線

工場・倉庫の**新築**をご検討中の皆様へ

JFEのシステム建築(メタルビル)を活用し  
**短工期×低コスト**の建屋をご提供します！  
事業計画段階からの建築プラン、概算コスト等、  
お気軽にご相談ください！



JFE

物流倉庫



本社・工場



- 一貫した設計施工体制で、ご安心頂ける建築計画を立案
- 施工後のアフターメンテナンスも専門部隊が対応

JFEグループは、日本鋼管(NKK)と川崎製鉄の合併により誕生したグループです

詳しい内容は中面をご覧ください

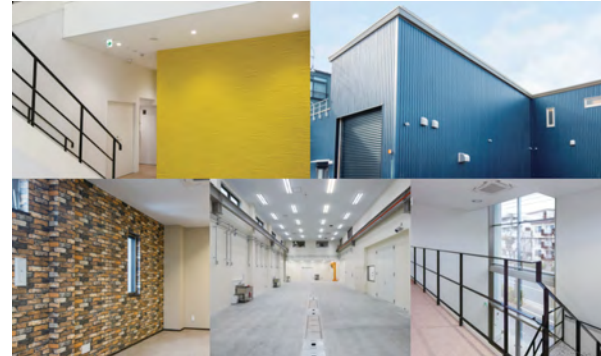


# 施工事例紹介

## 施設のタイプや目的に柔軟に対応します！



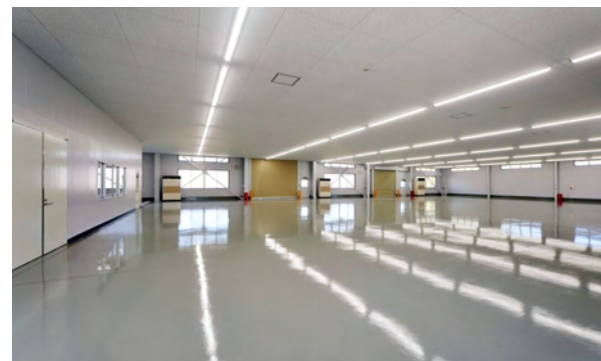
【『工場っぽくない工場が作りたい』とのご要望に、設計施工でご提案致しました】



【JFEのシステム建築は設計の自由度が高く、様々な用途の建物をご提案可能です】



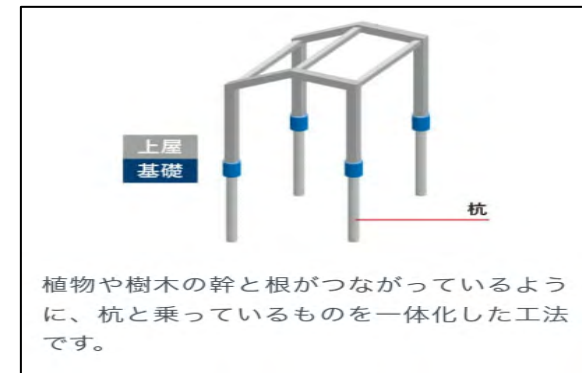
【工場(作業スペース)兼事務所等の多機能建設計画可能です】



# 『メタルビル建築』の特徴

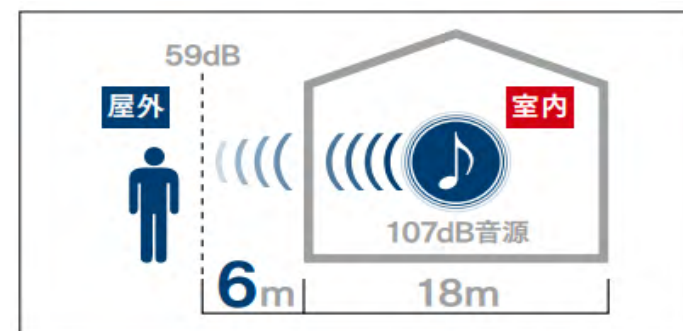
## ①工法の標準化により設計期間と工期の短縮を実現

JFEのシステム建築＝「メタルビル建築」。その実績は1,800万㎡以上となりました。特にメタルビル独自のいちいち基礎工法では、工期の短縮とコストダウン(人件費、諸経費等の削減)が可能になります。JFE直系の施工代理店として、お客様のご要望を迅速に実現いたします。

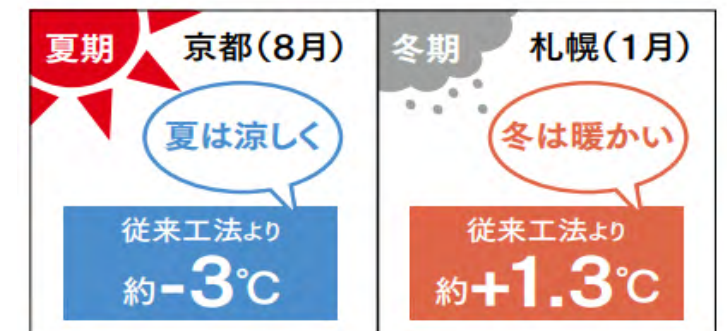


## ②優れた吸音性と断熱性能

システム化された構造材と高機能な屋根外壁からなるメタルビル建築は、吸音性・断熱性も優れ、建屋お引き渡し後のランニングコスト低減においても貢献致します。



※当社調べ



※当社調べ